

Directives d'inspection visuelle

QUOI ?

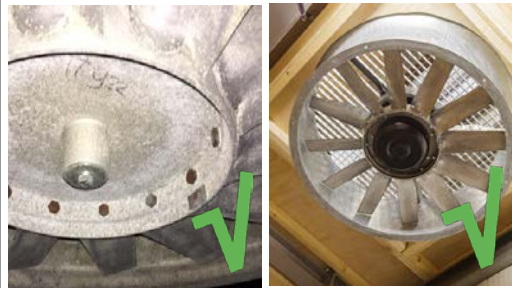
Couloir technique, chambre de pression, cheminée de ventilation.

Exemples du haut : gros plan d'un ventilateur nettoyé avec oxydation du métal vs ventilateur non nettoyé avec des résidus de CIPC.

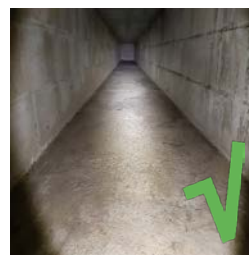
Exemple du bas : couloir technique, avant et après nettoyage, avec dépôt de CIPC sous entrée prévue pour la thermonébulisation.

OK
Pas de résidu visible, de terre et de débris.

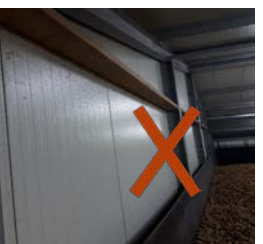
PAS OK
Des résidus, de la terre ou des débris visibles. Non nettoyé.



Gaines enterrées

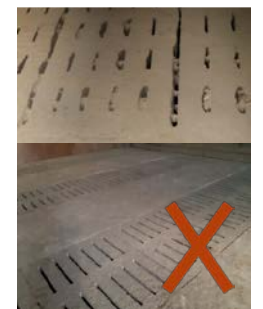


Murs et charpentes



Sols

Exemples montrés : sol bétonné et gaines recouvertes de caillebotis béton ou bois, avant et après nettoyage.



Directives d'inspection visuelle

(verso)

QUOI ?

OK

Pas de résidu visible,
de terre et de débris

PAS OK

Des résidus, de la terre ou des
débris visibles. Non nettoyé.

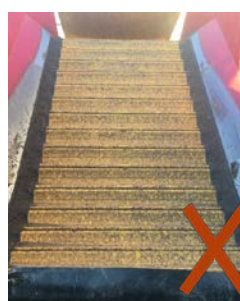
Plafond



Palox / caisses



Trémies, remorques
et tapis



Autres (groupe froid,
ventilateurs,
supplémentaires ou de
recirculation, bastinges
bois, ...)

Exemples montrés : unité de
réfrigération et aérotherme,
avant et après nettoyage.

