

Richtlijnen voor visuele inspectie

WAT

Drukkamer
Technische ruimte
Ventilatiegedeelte

Bovenste afbeeldingen : Close-up van gereinigde ventilatoren met enige oxidatie van het metaal versus ongereinigde ventilator met CIPC-residu.

Voorbeeld onderste rij: Drukkamer met CIPC-sproeibuisen; niet gereinigde drukkamer met CIPC-residu onder de sproeibuis.

OK

Niet zichtbare residuen, aarde of losse restanten.



NIET OK

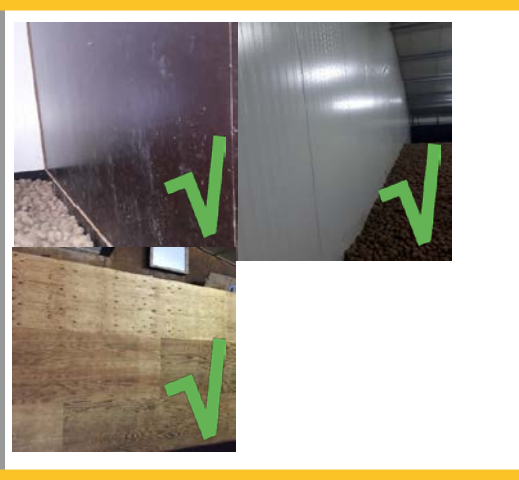
Zichtbaar residu, aarde en losse restanten. Niet gereinigd.



Ondergrondse kanalen



Wanden en spanten



Vloeren

Getoonde voorbeelden: volledige roostervloer en ondergrondse kanaal met hout bedekt.



Richtlijnen voor visuele inspecties

(Achterzijde)

WAT

OK

Geen zichtbare residuen, aarde en losse restanten

NIET OK

Zichtbaar residu, aarde en losse restanten. Niet gereinigd.

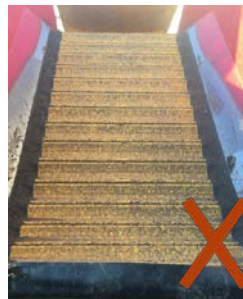
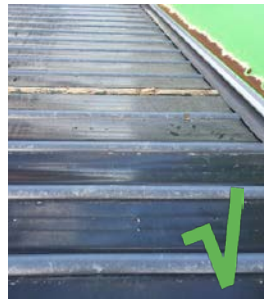
Plafond



Kisten



Stortbak, kippers en transportbanden



Overig
(circulatieventilatoren, mechanische koeling en houten balken)

Getoonde voorbeelden: circulatieventilator en mechanische koeling.

